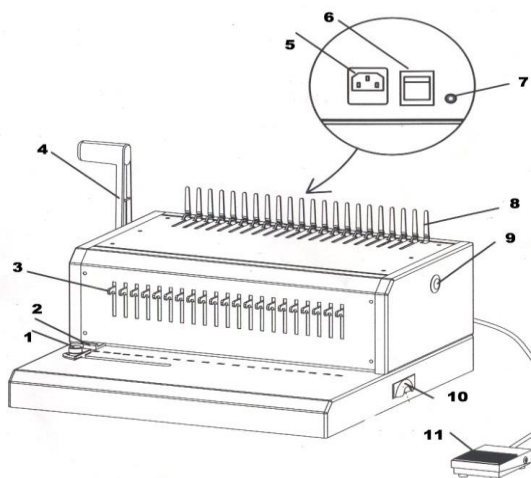


Инструкция по эксплуатации переплетной машины E-Bind - 30

Перед использованием переплетной машины внимательно прочитайте инструкцию по эксплуатации.

I. Устройство переплетной машинки



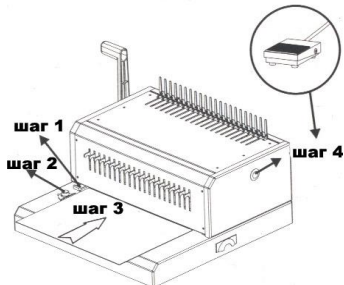
- 1- Регулятор полей
- 2- Регулятор глубины перфорации
- 3- Пуансоны, отключающие ножи
- 4- Рукоятка раскрытия пружины
- 5- Гнездо сетевого шнура
- 6- Сетевой выключатель
- 7- Предохранитель
- 8- Металлическая гребенка
- 9- Кнопка «Пуск»
- 10- Лоток для мусора
- 11- Педаль «Пуск»

II. Установка переплетной машинки

- Установите переплетную машинку на твердой рабочей поверхности;
- Отверните и снимите винт, фиксирующий рукоятку раскрытия пружины;
- Зафиксируйте винтом рукоятку раскрытия пружины относительно оси;

III. Порядок работы

A) Перфорация.



Включите машинку сетевым выключателем.

1. Регулятором глубины перфорации установите необходимую глубину перфорации.
2. Регулятором полей бумаги установите крайнее положение листов. Корректируйте глубину перфорации и поля ограничителем края для обложек и внутренних листов отдельно, т.к. поля могут не соответствовать.
3. Вставьте листы в окно подачи бумаги, выровняв края слева с помощью регулятора полей листа.

4. Нажав кнопку «Пуск» или педаль «Пуск» произведите перфорацию

Чтобы убедиться в правильности настройки, осуществите пробную перфорацию.

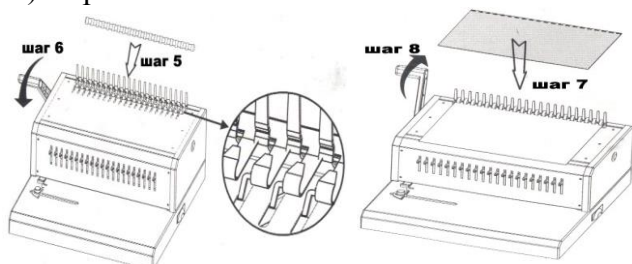
ВНИМАНИЕ!

За один раз следует пробивать не более 22 листа (80гр/м2).

Обложки и ламинированные листы пробивать по одному без бумаги.

При проведении непрерывной перфорации в течении 15-20 мин отключить машину на 40 мин, чтобы не испортить двигатель.

Б) Переплет.



5. Наденьте пружину на металлическую гребенку.
6. Раскройте пружину, потянув на себя рукоятку раскрытия пружин.
7. Наденьте отперфорированные листы на пружину.
8. Закройте пружину, вернув рукоятку раскрытия пружин в исходное положение.

9. Снимите переплетенный документ.

ВНИМАНИЕ!

Периодически вытряхивайте лоток для мусора, чтобы не допускать его переполнения.

IV. Технические данные

Виды переплета:	Пластиковая пружина
Максимальная толщина переплета	500 листов
Максимальный диаметр пружины	51
Максимальная толщина перфорации	22 листа (80гр/м2)
Глубина перфорации	3-9 мм
Питание машины	220V 50HZ
Габариты машины	400 x 400 x 300 мм
Вес	21 кг

V. Гарантийные обязательства.

Гарантия на переплетную машину – 12 месяцев со дня покупки, при условии отсутствия механических или иных повреждений, возникших по вине потребителя, а также вследствие неправильной транспортировки, эксплуатации аппарата и его хранения.

Ставим вас в известность, что заявленные производителем характеристики (которые могут быть указаны на упаковочной коробке, инструкции по эксплуатации или справочно-рекламной информации) относятся к новому изделию с неиспользованными режущими головками, пуансонами и другими режущими частями изделия. В процессе эксплуатации: резка бумаги, перфорация или пробивка отверстий в бумаге - происходит затупление режущих кромок, что приводит к уменьшению заявленных производителем характеристик изделия, что не является браком, не рассматривается как гарантийный случай и относится к естественному износу быстроизнашивающихся частей изделия. Также, во избежание преждевременного износа, механических повреждений и продления срока службы, настоятельно рекомендуется, уменьшить нагрузку на изделие, на 30 – 35 % от заявленных производителем максимальных значений.

Производитель: Rayson Electrical MFG.LTD

Райсон Электрикал МФГ.ЛТД, Китай

Адрес: TangCun Industrial Estate, NanHai Foshan, GuangDong, China

ТангКун Индастриал Эстейт, НанХай Фошань, ГуангДонг, Китай

Сделано в Китае.